

ハイグレード賃貸マンション
**Wisteria
 Midorigaoka II**

ウイステリア緑ヶ丘II

◆交通ACCESS◆

- ◇調布市緑ヶ丘2-27-11
- ◇京王線『仙川駅(区間急行停車)』徒歩12分
- ◇バス5分利用可『緑ヶ丘第3なかよし広場』停前



現地案内図

◆基本構造等◆

- ◇鉄筋コンクリート造 地上4階建
- ◇総戸数20戸(3DK12戸,2LDK4戸,3LDK4戸)
- ◇竣工1998年3月末日(2014年12月 全室エアコン・熱源機交換済)
(2020年12月 大規模修繕済)

■基本賃貸条件■

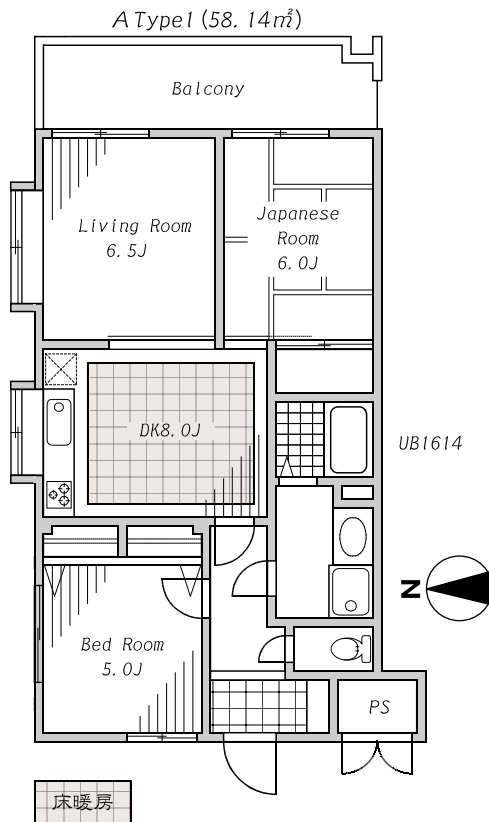
- 敷金:1ヶ月 // 礼金:1ヶ月(キャンペーン価格)
- 契約期間:2年間 □更新料:新賃料の1ヶ月分
- キャンペーン利用の為、1年未満解約時、賃料1ヶ月(共益費含む)の違約金
- 当社指定住まいの保険要加入(27,740円/2年間)
- [ライフサポート24]要加入(15,000円税別/2年間)
*24H・365日緊急設備対応
- 保証会社(日本セーフティー株)をご利用頂きます。
初回保証料借主負担(賃料+共益費の50%)
継続保証料借主負担

ITO PLANNING Presents 🎁 **Springキャンペーン(5月末迄のご契約)**

OneRank上の生活空間をご堪能下さい!!



101号室



募集住戸 7/中~入居可
 (6/末退去 同タイプお部屋ご内覧できます)
101号室(3DK/58.14m²)
 ※2LDKとしてもお使いになれます

キャンペーン価格:129,000円/月
(共益費:3,000円/月)

TESセントラル方式採用

TESとは熱源機を中心に快適さを広げる最新のガス温水冷暖房システムです。

- ①床暖房 ②給湯 ③UB/全自動追焚き式

オートロック	宅配BOX	CATV対応	1N光ケーブル Bフレッツ NURO対応
システム対応キッチン 3ロガス(グリル付) 人造大理石使用	TES床暖房	全自動浴室追焚き対応	シャンプードレッサー
全室エアコン	ウォッシュレット	駐輪場アシスト対応	角部屋

LIFE INFORMATION

- 近隣商業施設
スーパーいなげや・しまむら・コマダ珈琲
100円SHOP(Seria)・ファミリーマート
ドラッグストア ウェルパーク、セイムス
- 学校
緑ヶ丘幼稚園 緑ヶ丘保育園
緑ヶ丘小学校 調布市立第8中学校
白百合女子大学 桐朋学園
- 駅前商業施設
クイーンズ伊勢丹・京王ストア・西友
ユニクロ・島忠ホームズ・無印良品
ホットヨガスタジオLAVA・スターバックスコーヒー
カルディ・猿田彦珈琲・マクドナルド
フレッシュネスバーガー・BURGER KING
吉野家・松屋・すき家・CoCo壱番屋
鳥貴族・サイゼリヤ
その他、飲食店・服飾/雑貨店・スーパー銭湯
医療/美容関係...等多数
- 公共施設
バス(三鷹・吉祥寺・三鷹台・成城学園前・狛江 行き)
三菱UFJ銀行・みずほ銀行・三井住友銀行
芝信用金庫・郵便局

□駐車場(敷地内) 18,700円~/月額(税込)

■必要書類等■

▼契約者	▼連帯保証人ありの場合
審査時	身分証明書 電話による確認
契約時	銀行印 連帯保証人印鑑証明書【実印】

図面と現況が異なる場合は現況を優先します。